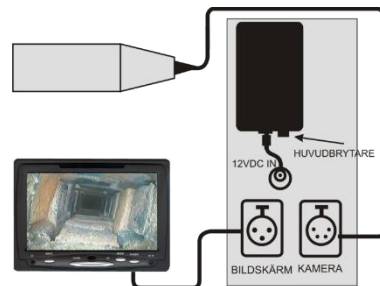


Inspektion

1. Start av kamera och skärmen

- 1.1. Sätt på kamera och bildskärm med strömbrytaren på batteriet. Nu visas kamerans bild på skärmen. Det dröjer ca 2-5 sek innan bilden visas.
- 1.2. Kamerahuvudet har 5 st. kameror. Vilken kamera som skall användas väljs med Styrvred.
- 1.3. Andra RobiCam kameror kan anslutas till RC.



2. Laddning av batteriet.

- 2.1. Tag loss batterikabeln från batteriet.
- 2.2. Anslut laddaren "För BP 1800/3000/3000-2" till batteriet och anslut laddaren till vägguttag.
- 2.3. **OBS! Vid laddning - Sätt batteriets strömbrytare i läge 1 (batterilampen tänd)** (annars tar inte batteriet laddning).
- 2.4. Batteriet laddas när laddarens lampa lyser rött. Laddningen kontrolleras automatiskt.
- 2.5. Laddningen är klar när laddarens lampa lyser grönt.
- 2.6. **OBS! Ladda ej batteriet mer än 12 timmar. Annars finns risk för skada på batteriet.**
- 2.7. Stäng av batteriet med strömbrytaren efter laddning och anslut kontakten från inspektionskameran

OBS! Laddaren "För BP 1800/3000/3000-2" får ENDAST användas till laddning av batteri "BattPack 3000-2".

Om 230V växelriktare/Inverter används föra att ladda batterierna i bil skall endast aggregat som ger ren sinusvåg användas. Modifierad sinusvåg förstör batterierna.

Rengöring

1. Kameran kan rengöras med vatten och mildt diskmedel och torkas torr med luddfri trasa.
2. För rengöring av skärm använd ren mjuk trasa.

Drift med 230/12V utan batteri (Extern strömförsörjning beställs separat)

1. Anslut den externa 12V DC försörjningen i stället för BattPack 3000-2. Kamera och bildskärm är i drift så länge extern strömförsörjning är inkopplad. Den 12V DC källa som används skall vara stabiliserad och glättad för att inte ge störningar i bilden.

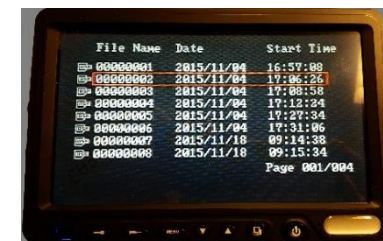
1. Inspelning

1. Sätt i ett SD-minneskort i bildskärmen. SD-kort 256M-23G
2. Tryck på fjärrkontrollens REC-knapp för att starta inspelningen.
3. Stoppa inspelning med att trycka på REC igen.



2. Uppspelning

1. Sätt på kamerasystemet med knappen på batteriet
2. Tryck på bildskärmens/fjärrkontrollens MENU-knapp och tryck på bildskärmens/fjärrkontrollens högerpil så DVR blir rött.
3. Tryck på fjärrkontrollens OK/AV.
4. Tryck på bildskärmens/fjärrkontrollens högerpil tills "Playback" visas
5. Tryck på fjärrkontrollens OK/AV
6. Välj fil att spela upp med fjärrkontrollens pil upp/ned
7. Tryck på fjärrkontrollens OK/AV och filmen spelas upp.



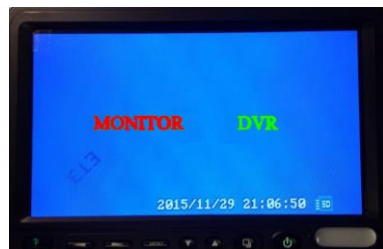
Skötsel och handhavande av 7-SP bildskärm och kamera

Skärmen skall skyddas mot fukt och damm.

Undvik att använda kameran i temperaturer över 80 grader.

Inställning av kontrast etc

1. Tryck på skärmens knapp MENU
2. Välj Screen med DOWN-knappen och tryck på MENY.
3. Tryck på bildskärmens höger/vänster pil så MINITOR visas i röd text.
4. Tryck på bildskärmens väljarknapp
5. Välj vad som skall ställas in med bildskärmens upp/ner knapp
6. Välj önskat värde med bildskärmens höger/vänster knapp



Bildskärmen minns i vilket läge den befinner sig i när strömbrytaren på batteriet stängs av. Om bildskärmen är påslagen startar den automatiskt när batteriets strömbrytare sätts på.

Batteri till fjärrkontroll: Lithium Cell: CR2025

Uppspelning av filmer på dator

1. Stäng av bildskärmen och anslut SD-kortet till en dator.
2. För att spela upp filmer i dator rekommenderas programmet "VLC media player" som kan laddas ner kostnadsfritt från www.videolan.org.

1. Om bildskärmen inte startar automatiskt

Tryck på Start/Stopp-knappen på bildskärmen. Efter användning, stäng av med batteriets strömbrytare. Nästa gång startar bildskärmen automatiskt.

Bildskärmens "minns" det läge Start/Stopp-knappens läge när strömmen stängs av med batteriets strömbrytare.

2. Om inspelning startar automatiskt när bildskärmen startas

Se instruktioner på Robimechs hemsida,

http://www.robimech.se/Download/RobiCamDownload_swe.htm

"Instruktion bildskärm 7-SP. Avstängning av automatisk start inspelning när bildskärmen startas"

3. Om blå bild visas eller om en liten och tre blå bilder visas

Tryck på fjärrkontrollens B knapp

RobiCam

INSPEKTIONSKAMERA
RobiCam 37
Väska med bildskärm 7-SP och
BattPack 3000-2

Snabbguide



Robimech AB
Box 766, 19127 Sollentuna Linnés Väg 39, SE-191 35 Sollentuna
08 – 594 700 20 www.robimech.se info@robimech.se

Ver. 161109